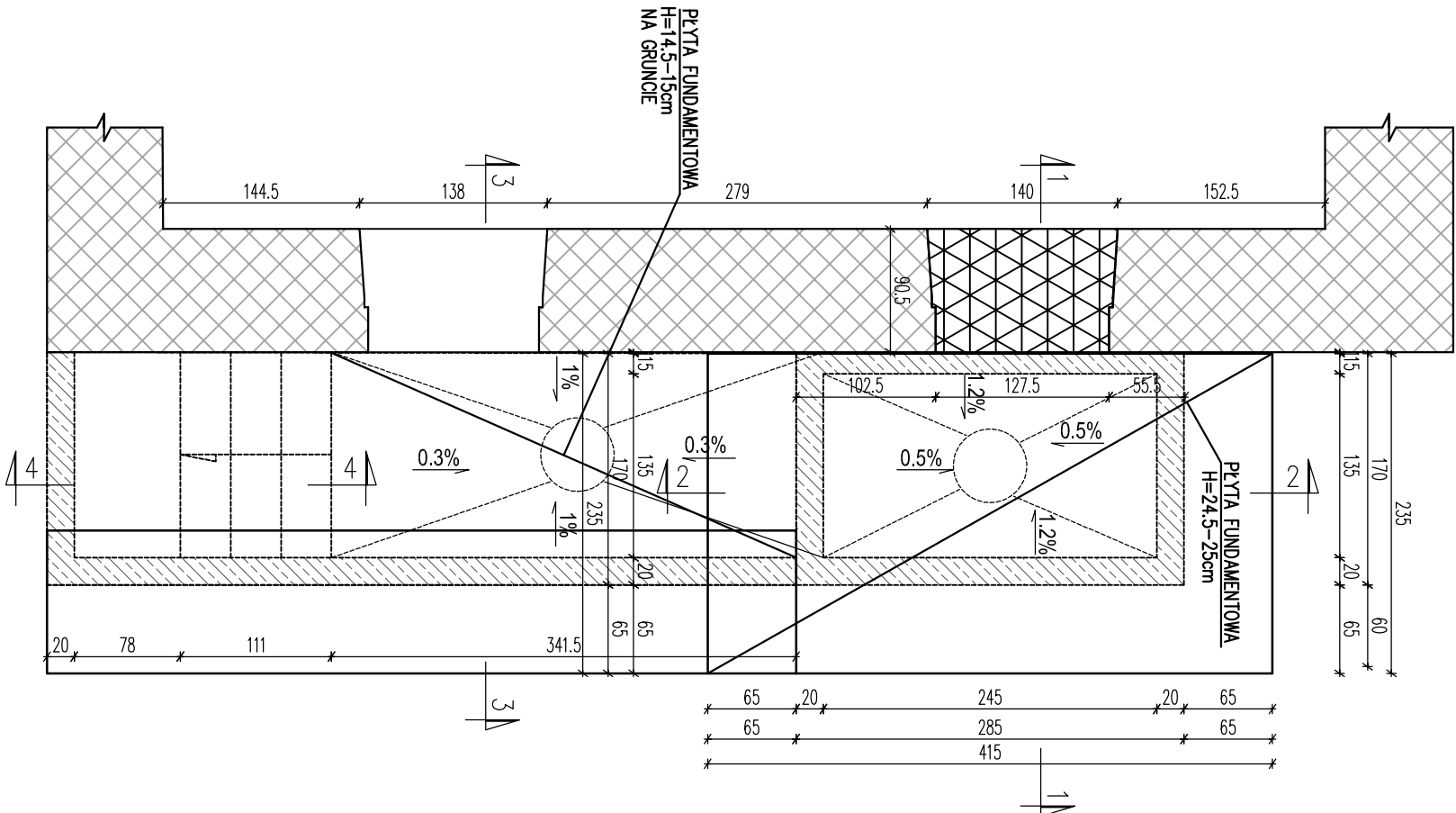


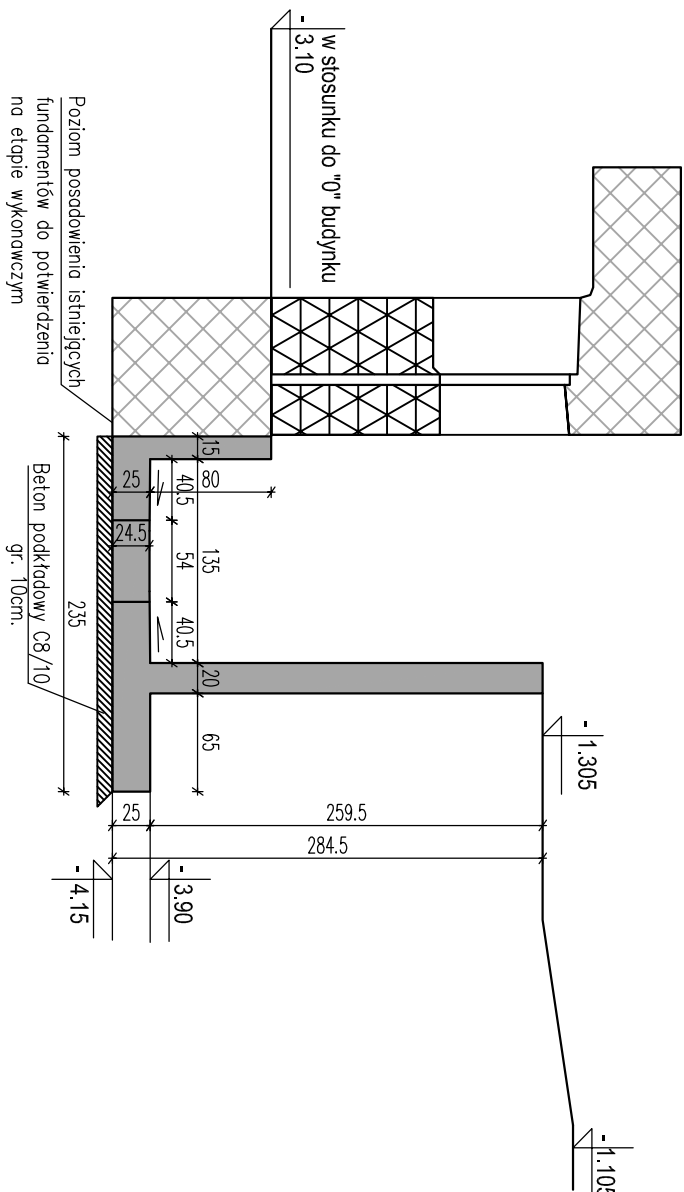
RZUT

skala 1:50



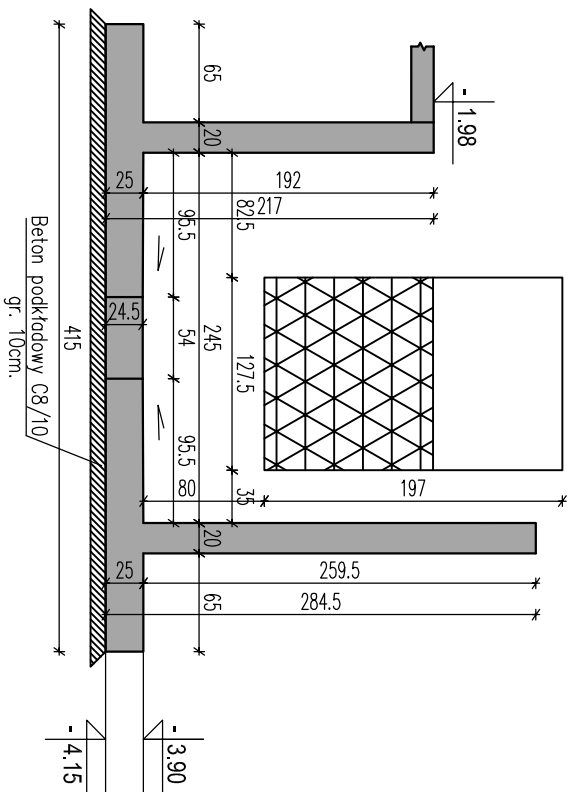
1—1

skala 1:50



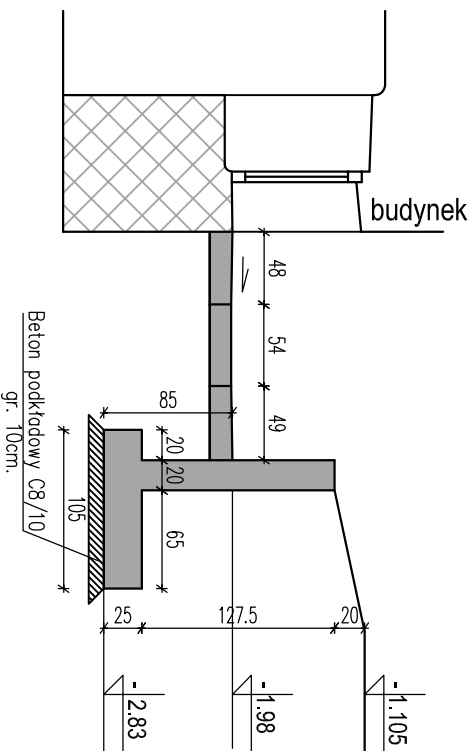
2—2

skala 1:50



3—3

skala 1:50



OZNACZENIA:

- elementy konstrukcyjne żelbetowe
- elementy konstrukcyjne żelbetowe wyżej
- ściany konstrukcyjne murowane projektowane
- ściany konstrukcyjne murowane istniejące
- elementy konstrukcyjne do rozbiórki
- ściany konstrukcyjne zamurowania

MATERIALY:

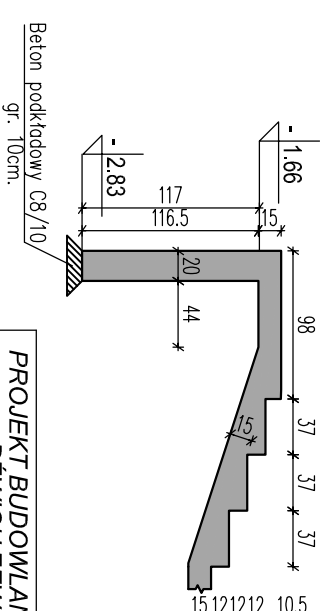
- fundamenty: beton C20/25 W8 stal A-IIIIN, otulina 5 cm
- ściany: beton C20/25 W8, stal A-IIIIN, otulina 3 cm,
- schody: beton C20/25 W8, stal A-IIIIN, otulina 3 cm,

UWAGI:

- Rozpisać razem z rysunkami architektonicznymi i pozostałych branż, ewentualne wątpliwości lub niezgodności wyśłać i uzgodnić z projektantami,
- Odbiór wykopów z udziałem uprawnionego geotechnika,
- Wszystkie wymiary rozpatrywać łącznie z architekturą,
- Wszelkie izolacje wg architektury,
- Z dna wykopu należy usunąć grunty uplastycznione, rozluźnione lub ewentualne nasypy zastąpić je warstwą chudego betonu,
- Beton podkładowy klasy C8/10 o grubości minimalnej 10 cm,
- Wszystkie wymiary i rzędne należy sprawdzić na budowie,
- Prawidłowe przygotowanie dna wykopu do betonowania powinno być potwierdzone przez nadzór techniczny budowy,
- Przed betonowaniem należy osadzić przewidziane do zabetonowania elementy instalacji, marki, kotwy i inne (np. instalacje odgromowq)
- $\pm 0,00$ = wg. architektury – poziom zera budynku,
- Wymiary podano w cm, rzędne w m

4—4

skala 1:50

PROJEKT BUDOWLANY WIELOBRANŻOWY
DZWIĘGU ZEWNĘTRZNEGO
W BUDYNKU MINISTERSTWA ŚRODOWISKA

branża: konstrukcja	BUDYNEK MINISTERSTWA ŚRODOWISKA
obiekt:	ul. Wawelska 52/54, Warszawa, dz. nr 88 obręb 2-01-05
inwestor:	SKARB PAŃSTWA - MINISTERSTWO ŚRODOWISKA
ul. Wawelska 52/54, Warszawa	
rysunek:	RZUT I PRZEKROJE PODSZYBIA
projektant	podpis
mgr inż. Adam Mańka upr. nr MAZ0456POOK/11	Rys.nr K-07
Warszawa - 29.11.2017	Skala 1:50